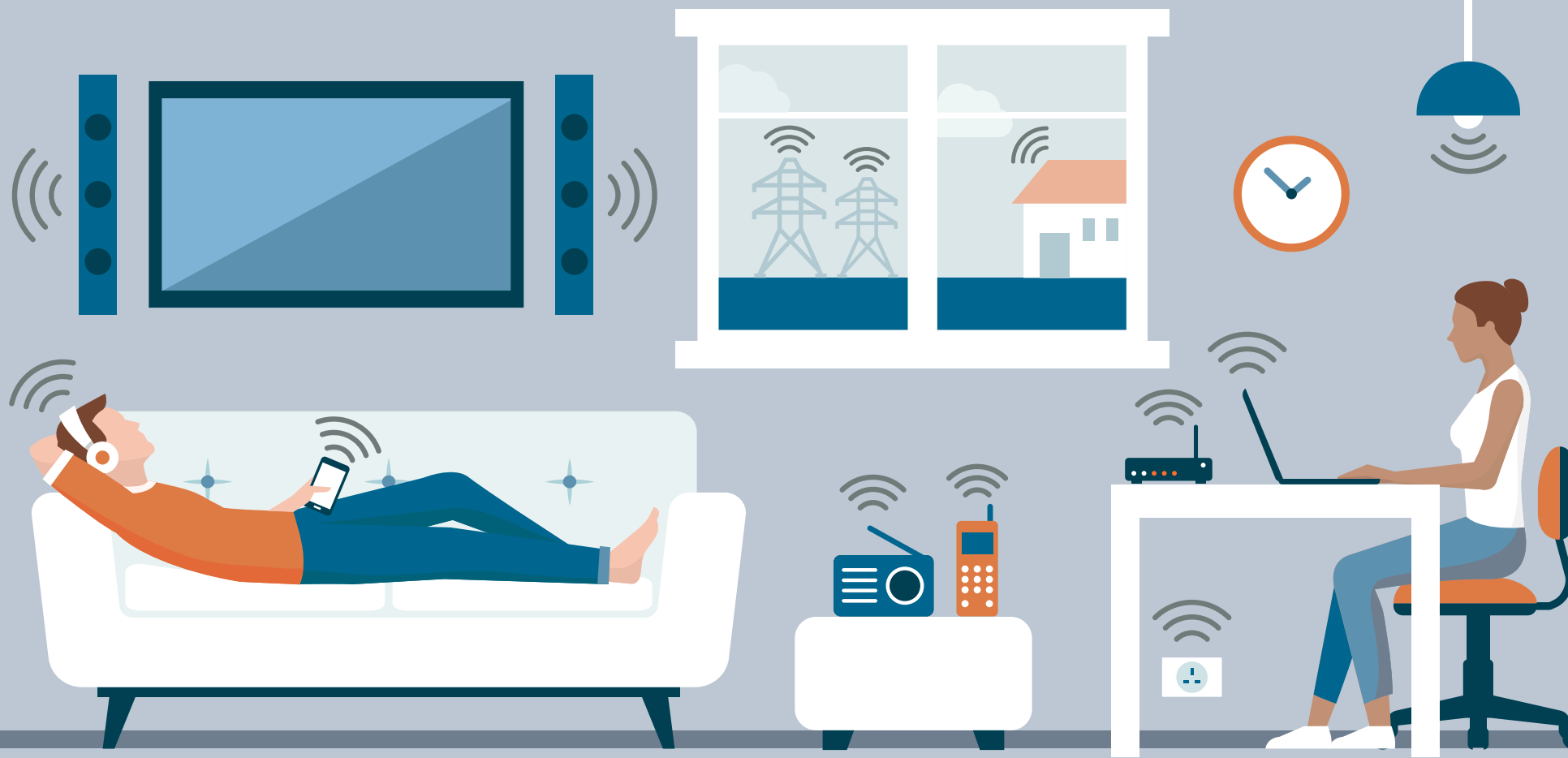


Restore to Health
Yarn

Biotonne

No dejes que la radiación te desequilibre



SIEMPRE OMNIPRESENTE

En todas partes hay radiación

La electricidad ha cambiado por completo nuestra forma de vivir y de trabajar. Ha calado en todos los aspectos de nuestras vidas. Hoy en día, vivimos rodeados de wifi, Bluetooth, microondas, ondas radioeléctricas, electricidad sucia y otras frecuencias que congestionan las ondas hercianas y generan lo que se conoce como 'contaminación electromagnética' o 'electrosmog'.

Hay un gran debate en torno al nivel de exposición a contaminación electromagnética que resulta dañino. No obstante, muchos estudios han aportado suficientes datos que respaldan la conclusión de que la contaminación electromagnética afecta a nuestras vidas y a nuestra salud.

EN TODAS PARTES HAY CONTAMINACIÓN ELECTROMAGNÉTICA

Posibles efectos nocivos sobre la salud

Un efecto de la contaminación electromagnética es que reduce la producción de *Melatonina*, una hormona que le dice a nuestro cuerpo cuándo es el momento de dormir. Así pues, no resulta sorprendente que en las últimas décadas haya aumentado enormemente el número de personas con trastornos del sueño.

Sin embargo, también se presume que la radiación provoca enfermedades con riesgo mortal, depresión, nerviosismo, agotamiento y otros trastornos relacionados con el sueño.

Saber cómo funciona el cuerpo humano nos ayudará a comprender y a combatir mejor los efectos de la contaminación electromagnética.

EFFECTOS A CORTO PLAZO



- Ansiedad
- Depresión
- Estrés / fatiga
- Trastornos del sueño
- Insomnio
- Nerviosismo
- Problemas de concentración



EFFECTOS A LARGO PLAZO



- Trastornos sexuales
- Trastornos de la piel
- Agotamiento crónico
- Trastornos digestivos
- Intolerancias alimentarias
- Enfermedades con riesgo mortal

PERMANENTEMENTE 'BAJO CORRIENTE'

El cuerpo como sistema bioeléctrico

El sistema nervioso y los órganos de nuestro cuerpo funcionan con mecanismos bioelectrónicos organizados. Una red de comunicación entre billones de células.

Por este motivo podemos concluir que la alteración eléctrica constituye la primera fase de una enfermedad: puede hacer que la información se transmita incorrectamente y obstaculizar la buena comunicación entre nuestras células.

De por sí, constituye la base del trastorno en cuestión.

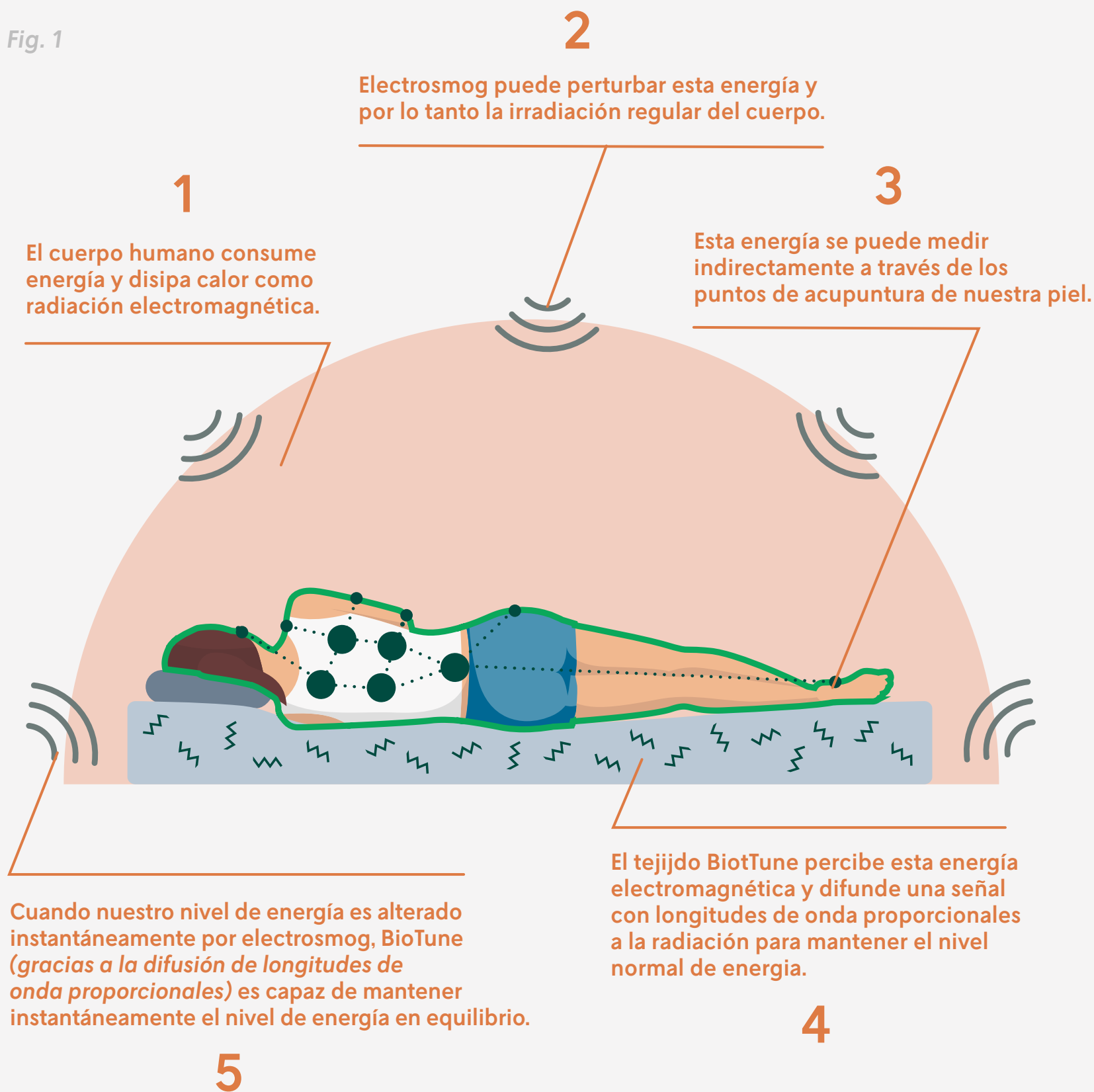
Nuestra piel desempeña aquí una función esencial, porque hace las veces de pantalla táctil a través de la cual se transmiten las señales bioeléctricas del exterior al interior y viceversa. Este principio guarda relación con la acupuntura: cada punto de la piel está conectado con una función del cuerpo, con un tejido corporal o con una parte de un órgano interno.

Nuestro cuerpo consume energía, produce calor y emite radiación electromagnética. Simultáneamente, también sufre de interferencias electromagnéticas ambientales. Pero se resiste y se adapta.

Al defenderse, está fatigado por alteraciones que contribuyen al desarrollo de diversos trastornos y síntomas típicos. BioTune actúa como un sensor pasivo, capaz de reconocer la radiación del cuerpo e interactúa con el cuerpo ayudándolo a mantener su equilibrio, sin cansarse, previniendo así los trastornos.



Fig. 1



BIOTUNE TE AYUDA A RECUPERAR TU EQUILIBRIO

Cómo funciona

Biotune, creado tras una intensiva labor de investigación, es un tejido revolucionario que refuerza nuestra resistencia a la contaminación electromagnética.

Biotune es un tejido basado en la tecnología BioSynt*. Esta tecnología permite almacenar la información en la estructura cristalina de materiales conductores, como el hilo. En caso de exposición a campos electromagnéticos, Biotune regula y sincroniza el ajuste de la actividad electromagnética del cuerpo, creando así las condiciones necesarias para mantener una comunicación normal entre las células de nuestro organismo. En la ilustración de la izquierda se expone su principio de funcionamiento.

(*) BioSynt es una marca registrada de Full Waves srl.

RECUPERA TU EQUILIBRIO MIENTRAS DUERMES

Probado y aprobado

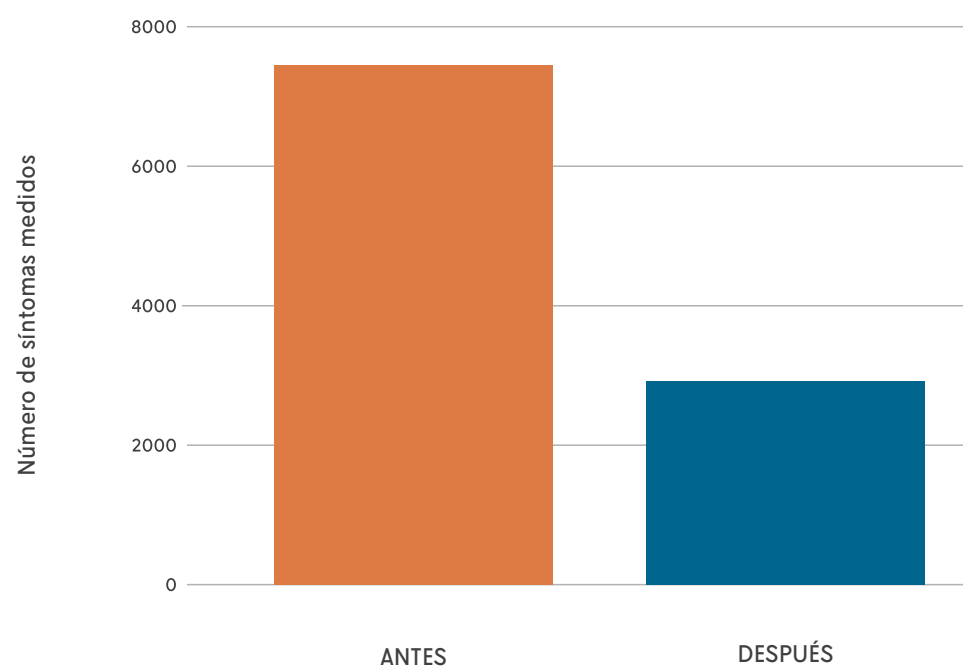


Fig. 2 – Prueba comparativa en la que se midió la cantidad total de efectos de la contaminación electromagnética antes y después de utilizar BioSynt.

El tejido para colchón BioTune ayuda a neutralizar los efectos de la radiación. En pruebas específicas en las que se evaluó la calidad del sueño después de una sola semana de uso, se observó una tendencia en la que destacaron:

- Una importante reducción del WASO (*tiempo de vigilia una vez iniciado el sueño*)
- Una mayor eficiencia del sueño

El gráfico (Fig. 2) muestra el resultado de una prueba comparativa llevada a cabo en un grupo de 300 voluntarios. Después de un período de prueba de 3 semanas, se observó una importante reducción – superior al 60 % – de los síntomas percibidos.

Los beneficios en pocas palabras

- ✓ Evitar la fatiga crónica y el cansancio fácil
- ✓ Mejor concentración
- ✓ Sueño más reparador

- ✓ Dormirse más rápido
- ✓ Una mejor digestión
- ✓ Sentirse más relajado

- ✓ Menos fatiga visual
- ✓ Menos migraña
- ✓ Menos irritabilidad

Europa | Italia
 Stellini Srl
 T +39 0331 072501
 info@stellinigroup.com

Europa | España
 Stellini Iberica
 T +34 963 213 340
 iberica@stellinigroup.com

Rusia
 Stellini.RU
 T + 7 4932932 969
 infoweb@stellinigroup.ru

Estados Unidos
 CT Nassau Mattress Tape
 T +1 336 570 0091
 salesmgt@ctnassau.com

Más información,
info@stellinigroup.com



Sudamérica | Argentina
 Jacquard Textile South America
 T +54 11 4238-2451
 administracion@jacquard-textile.ar

Asia | China
 Jacquard Textile Ltd.
 T +86 15989 517 319
 shine@jacquard-textile.com

Asia | Tailandia
 Jacquard Textile (Asia) Ltd.
 T +66 32 446 864
 sales@jacquard-textile.com

Asia | India
 Jacquard Fabrics India
 +91 98659 35935
 mail@jacquardfabrics.in

©Stellinigroup 2018.
 Todos los derechos reservados. Ninguna parte de este documento puede ser reproducida o transmitida sin el consentimiento previo por escrito de Stellini.